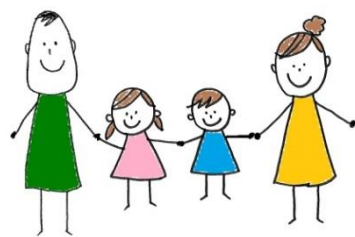


宇城地域

保護者向け講座



【内容】

9:45 受付



10:00 講義「発達障がいとは？」

講師：わるつスタッフ

11:10 茶話会 

【日時】平成30年8月8日(水) 10:00~12:00

【場所】美里町文化交流センターひびき1階 大研修室
(〒861-4722 美里町永富1483)

【対象】中学生～大学生の発達障がいのある子の
保護者さん

【定員】20名 ※定員になり次第、締め切らせていただきます

【参加料】無料



申し込み用紙は裏面にあります→

主催：熊本県南部発達障がい者支援センター わるつ

宇城地域

保護者向け講座申し込み

熊本県南部発達障がい者支援センター わるつ 行

FAX：0965-32-8951（送信表不要）

お申し込み期限：平成30年7月30日（月）

【送信日： 年 月 日】

参加される方のお名前 （ふりがな）			
お子さまについて	年齢	性別	診断名 （ある場合にご記入ください）
	（中学・高校・大学・他（ ）） （学年： 年） 才	男・女	
	（中学・高校・大学・他（ ）） （学年： 年） 才	男・女	
お住まいの地域	宇城市 ・ 宇土市 ・ 美里町		
電話番号	※日中、連絡の取れやすい連絡先をご記入ください。		

- お子さま同伴を希望される方は、お申し込み時にお問い合わせください
- お申し込み多数の場合は、先着順とさせていただきます
- お断りをさせていただく場合のみ、ご連絡をさしあげます
- FAXでのお申し込みが難しい方は、電話もしくはメールで受け付けます
- お申し込みでご記入いただいた個人情報、この講座に関してのみ使用し、他の目的では使用いたしません

熊本県南部発達障がい者支援センター わるつ

住所：〒866-0811

熊本県八代市西片町1660（八代総合庁舎2階）

電話：0965-62-8839

FAX：0965-32-8951

メール：wa-roots@seiryu-hikawa.com

