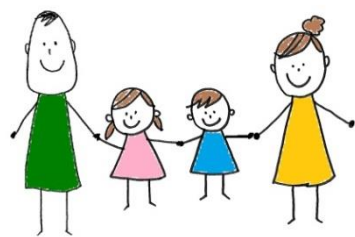


球磨地域

保護者向け講座



【内容】

9:45 受付



10:00 講義「発達障がいとは？」

講師：わるつスタッフ

11:10 茶話会 

【日時】平成30年12月13日(木) 10:00~12:00

【場所】人吉市保健センター 教室3

(〒868-0071 人吉市西間上町2646-1 (旧人吉看護専門学校))

【対象】小学生~18歳までのお子さんの保護者さん

【定員】15名 ※定員になり次第、締め切らせていただきます

【参加料】無料



申し込み用紙は裏面にあります→

主催：熊本県南部発達障がい者支援センター わるつ

球磨地域

保護者向け講座申し込み

熊本県南部発達障がい者支援センター わるつ 行

FAX：0965-32-8951（送信表不要）

お申し込み期限：平成30年12月3日（月）

【送信日： 年 月 日】

参加される方のお名前 (ふりがな)			
お子さまについて	年齢	性別	診断名 (ある場合にご記入ください)
	(小学・中学・高校・支援学校・他()) (学年：) 才	男・女	
	(小学・中学・高校・支援学校・他()) (学年：) 才	男・女	
	(小学・中学・高校・支援学校・他()) (学年：) 才	男・女	
お住まいの地域	人吉市・球磨村・山江村・相良村・五木村・錦町 あさぎり町・多良木町・湯前町・水上村		
電話番号	※日中、連絡の取りやすい連絡先をご記入ください。		

- お子さま同伴を希望される方は、お申し込み時にお問い合わせください
- お申し込み多数の場合は、先着順とさせていただきます
- お断りをさせていただく場合のみ、ご連絡をさしあげます
- FAXでのお申し込みが難しい方は、電話もしくはメールで受け付けます
- お申し込みでご記入いただいた個人情報、この講座に関してのみ使用し、他の目的では使用いたしません

熊本県南部発達障がい者支援センター わるつ

住所：〒866-0811

熊本県八代市西片町1660（八代総合庁舎2階）

電話：0965-62-8839

FAX：0965-32-8951

メール：wa-roots@seiryu-hikawa.com

