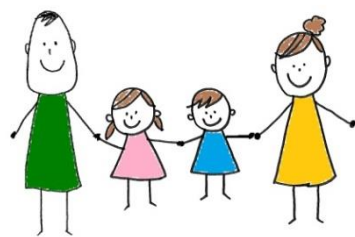


八代地域

# 保護者向け講座



## 【内容】

9:45 受付

10:00 講義「発達障がいとライフスキル」

講師：わるつスタッフ

11:00 休憩

11:10 懇談会(～12:00終了)



【日時】令和4年2月23日(水・祝) 10:00～12:00

【場所】八代市鏡文化センター 研修室

(〒869-4202 八代市鏡町内田468-1)

【対象】小学校1年生から中学校3年生までのお子様の保護者様  
(八代市・氷川町にお住まいの方)

【定員】10名 ※定員になり次第、締め切らせていただきます

【参加料】無料

【申込締切】令和4年2月14日(月)

※会場での開催を予定しておりますが、新型コロナウイルス感染症の状況によっては、オンラインでの開催(講義のみ)になる場合もあります。



申し込み用紙は裏面にあります→

主催：熊本県南部発達障がい者支援センター わるつ

八代地域

# 保護者向け講座申し込み

熊本県南部発達障がい者支援センターわるつ 行

FAX：0965-32-8951（送信表不要）

お申込み締切：令和4年2月14日（月）

【送信日： 年 月 日】

(ふりがな) 参加される方 のお名前			
参加内容	※あてはまる項目に○をお願いします。 講義・懇談会とも参加（ ） ・ 講義のみ参加（ ）		
お子さまについて	年齢（あてはまる箇所に○・記入をお願いします）	性別	診断名 （ある場合にご記入ください）
	小学校（ 年）・中学校（ 年）・支援学校（ 年） その他（ ） 年齢： 歳	男・女	
	小学校（ 年）・中学校（ 年）・支援学校（ 年） その他（ ） 年齢： 歳	男・女	
お住まいの住所	（〒 - ） ※オンラインになった場合には、資料を郵送させていただきます。		
連絡先 （電話・アドレス）	※変更・中止等の連絡をさせて頂く場合もありますので、日中、連絡が付きやすい連絡先を必ずご記入下さい。		
	（電話） ----- ※オンラインでの開催になる場合もあります。オンライン時も参加希望の方は、使用可能な端末（PC/スマートフォン）のメールアドレスのご記入をお願い致します。 ※-（ハイフン）や_（アンダーバー）、0（ゼロ）とo（オー）など、違いが分かるようにご記入下さい。 （メールアドレス）		

- ・お子さま同伴を希望される方は、お申し込み時にお問い合わせください。
- ・お申し込み多数の場合は、先着順とさせていただきます。
- ・お断りをさせていただく場合のみ、ご連絡をさしあげます。
- ・FAXでのお申し込みが難しい方は、電話もしくはメールで受け付けます。

※新型コロナウイルス感染症対応の為、講座当日、会場へ参加者の連絡先（氏名・電話番号・体調確認）の提出が必要となりますので、申込用紙への記入にご協力をお願い致します。

ご記入頂いた個人情報は、この講座のみに使用し、他の目的では使用は致しません。

※当日はマスク着用でのご参加をお願いします。検温・消毒・換気・間隔をあける等の対策を行います。

※発熱、のどの痛み、鼻水、だるさ、悪寒などの症状がある場合はご参加をお控えください。

## 【お問い合わせ】

熊本県南部発達障がい者支援センター わるつ

〒866-0811 熊本県八代市西片町1660（八代総合庁舎2階）

電話：0965-62-8839 / FAX：0965-32-8951

メール：[wa-roots@seiryu-hikawa.com](mailto:wa-roots@seiryu-hikawa.com)



※新型コロナウイルス感染症の状況によっては、急遽、講座を中止とさせて頂く可能性もあります。  
申込みいただいた方には、電話及び郵送、わるつホームページにてご連絡させていただきます。