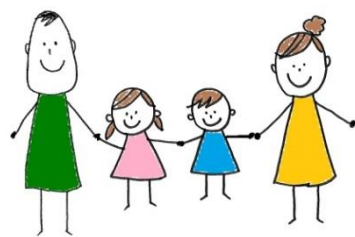


八代地域

保護者向け講座



【内容】

9:45 受付

10:00 講義「将来の自立に向けて～働くとは～」

講師：わるつスタッフ

11:00 休憩

11:10 懇談会（～12:00終了）



【日時】 令和4年7月16日(土) 10:00～12:00

【場所】 桜十字ホールやつしろ 中会議室

(〒866-0854 八代市新町5-20)

【対象】 小学1年生から18歳までのお子さまの保護者様

【定員】 10名 ※定員になり次第、締め切らせていただきます

【参加料】 無料

【申込締切】 令和4年7月6日（水）



※会場での開催を予定しておりますが、新型コロナウイルス感染症の状況によっては、オンライン(Zoom)での開催になる可能性もあります。



申し込み用紙は裏面にあります→

主催：熊本県南部発達障がい者支援センター わるつ

八代地域

保護者向け講座申し込み

熊本県南部発達障がい者支援センター わるつ 行

FAX：0965-32-8951（送信表不要）

お申込み締切：令和4年7月6日（水）

【送信日： 年 月 日】

(ふりがな) 参加される方 のお名前			
参加内容	※あてはまる項目に○をお願いします。 講義・懇談会とも参加（ ） ・ 講義のみ参加（ ）		
お子さまについて	年齢（あてはまる箇所に○・記入をお願いします）	性別	診断名 （ある場合にご記入ください）
	小学校（ 年）・中学校（ 年）・高校（ 年） 支援学校（小・中・高 年） その他（ ） 年齢： 歳	男・女	
	小学校（ 年）・中学校（ 年）・高校（ 年） 支援学校（小・中・高 年） その他（ ） 年齢： 歳	男・女	
お住まいの住所	(〒 -)		
連絡先 (電話・アドレス)	※変更・中止等の連絡をさせて頂く場合もありますので、日中、連絡が付きやすい連絡先を必ずご記入下さい。 (電話) ----- ※オンライン(Zoom)での開催となる可能性もあります。オンライン時も参加希望の方は、使用可能な端末(PC/スマートフォン)のメールアドレスのご記入をお願いします。 (メールアドレス)		

- ・お子さま同伴を希望される方は、お申し込み時にお問い合わせください。
- ・お申し込み多数の場合は、先着順とさせていただきます。
- ・お断りをさせていただく場合のみ、ご連絡を差し上げます。
- ・FAXでのお申し込みが難しい方は、電話もしくはメールで受け付けます。

※講座後、新型コロナウイルス感染症の陽性や濃厚接触者が発生した場合、会場へ参加者の氏名、電話番号などを提出させていただきます。

※発熱、のどの痛み、鼻水、だるさ、悪寒、味覚症状等ある場合は参加をお控えください。

※当日はマスク着用でのご参加をお願いします。検温・消毒・換気・間隔をあける等の対策を行います。

※ご記入頂いた個人情報は、この講座のみに使用し、他の目的では使用はいたしません。

【お問い合わせ】

熊本県南部発達障がい者支援センター わるつ

〒866-0811 熊本県八代市西片町1660（八代総合庁舎2階）

電話：0965-62-8839 / FAX：0965-32-8951

メール：wa-roots@seiryu-hikawa.com



※新型コロナウイルス感染症や災害等により、講座が中止またはオンライン（Zoom）での開催となる可能性がございます。その際には、お申込みいただいた方へ電話にてお知らせいたします。