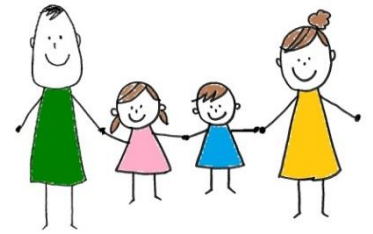


八代地域

保護者向け講座



【内容】

9:20 受付

9:30 講義「将来の自立に向けて～小学校入学準備～」

講師：わるつスタッフ

10:30 休憩

10:40 懇談会（～12:00終了）



【日時】令和4年12月19日（月）9:30～12:00

【場所】八代市鏡文化センター 研修室

（〒869-4202 八代市鏡町内田468-1）

【対象】未就学のお子さまの保護者様

【定員】10名 ※定員になり次第、締め切らせていただきます

【参加料】無料

【申込締切】令和4年12月7日（水）

※新型コロナウイルス感染症や災害等により、講座が中止またはオンライン（Zoom）での開催となる可能性があります。その際には、お申込みいただいた方へ電話にてお知らせいたします。



申し込み用紙は裏面にあります→

主催：熊本県南部発達障がい者支援センター わるつ

八代地域

保護者向け講座申し込み

熊本県南部発達障がい者支援センター わるつ 行

FAX：0965-32-8951（送信表不要）

お申込み締切：令和4年12月7日（水）

【送信日： 年 月 日】

(ふりがな) 参加される方 のお名前			
参加内容	※あてはまる項目に○をお願いします。 講義・懇談会とも参加（ ） ・ 講義のみ参加（ ）		
お子さまについて	年齢（あてはまる箇所に○・記入をお願いします）	性別	診断名 （ある場合にご記入ください）
	保育園・幼稚園・こども園・その他（ ） （未満児・年少・年中・年長） 年齢： 歳	男・女	
	保育園・幼稚園・こども園・その他（ ） （未満児・年少・年中・年長） 年齢： 歳	男・女	
お住まいの住所	(〒 -)		
連絡先 (電話・アドレス)	※変更・中止等の連絡をさせて頂く場合もありますので、日中、連絡が付きやすい連絡先を必ずご記入下さい。 (電話) ----- ※オンライン(Zoom)での開催となる可能性もあります。オンライン時も参加希望の方は、使用可能な端末(PC/スマートフォン)のメールアドレスのご記入をお願いします。 (メールアドレス)		

- ・お子さま同伴を希望される方は、お申し込み時にお問い合わせください。
- ・お申し込み多数の場合は、先着順とさせていただきます。
- ・お断りをさせていただく場合のみ、ご連絡を差し上げます。
- ・FAXでのお申し込みが難しい方は、電話もしくはメールで受け付けます。

※新型コロナウイルス感染症対応の為、講座当日、参加者の氏名、電話番号を確認いたしますことをご了承ください。また、講座後に、新型コロナウイルス感染症の陽性や濃厚接触が判明した場合、わるつへご連絡ください。わるつより当日の参加者様、会場へご連絡いたします。

※発熱、のどの痛み、息苦しさ（呼吸困難）、鼻水、だるさ、悪寒、味覚症状、感染拡大の状況にある地域へ訪問等ある場合は参加をお控えください。

※当日はマスク着用でのご参加をお願いします。検温・消毒・換気・間隔をあける等の対策を行います。

※ご記入頂いた個人情報は、この講座のみに使用し、他の目的では使用いたしません。

【お問い合わせ】

熊本県南部発達障がい者支援センター わるつ
〒866-0811 熊本県八代市西片町1660（八代総合庁舎2階）
電話：0965-62-8839 / FAX：0965-32-8951
メール：wa-roots@seiryu-hikawa.com

