

◆開所時間 月～金 9:00～18:00

※国民の祝日、年末年始(12/29～1/3)はお休みです

ご相談は原則として予約制です。
まずは、電話/FAX/メールでお問い合わせください。

◆連絡先

◎電話:0965-62-8839

◎FAX:0965-32-8951

◎Mail:wa-roots@seiryu-hikawa.com

◆アクセス

☆住所:〒866-0811 熊本県八代市西片町1660
(熊本県八代総合庁舎2階)



◆ホームページ

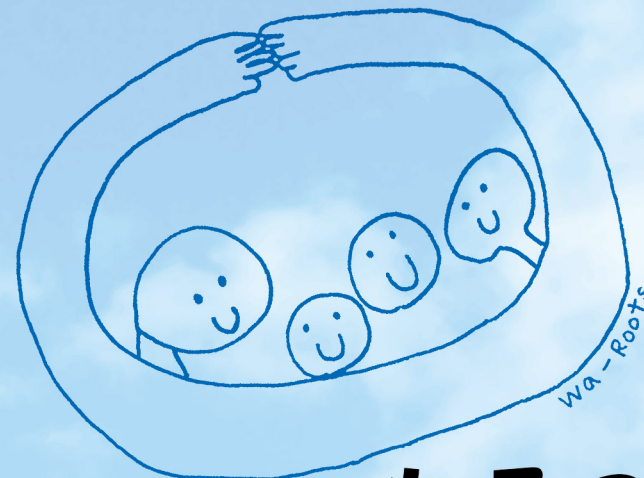


◆LINE



<http://www.hikawagakuen.com/waroots>

熊本県南部発達障がい者支援センター



わるつ

【わるつの由来】

発達障がいのある「我」が、地域の「結びつき」の中で、幸せを実感して生きることを、私たちは応援し続けます。

この南部「ふるさと (ROOTS:ルーツ)」に、支援の「輪」、人々の「和」が広く深く「根」づいていくことを願って「わるつ」と名付けました。

<業務内容>

発達障がいに関する

- ・発達支援
- ・相談支援
- ・就労支援
- ・普及啓発及び研修

◆ご本人・ご家族の方への支援

- ◎来所相談（電話・ファクス・メール相談）
 - ・就園、就学、進級、学校生活について
 - ・生活上のことについて（家庭、地域等）
 - ・就労、職業生活について
- ※ご希望・状況等に応じた、助言・情報提供等をいたします。
- ◎関係機関と連携した支援

◆県内各機関への支援

- ◎各機関での研修支援（講師派遣、共同開催等）
- ◎ケース検討会参加
- ◎コンサルテーション
- ◎支援者の個別相談
- ◎各種情報提供

◆その他の活動

- ◎講演会・研修会開催（一般向け、支援者向け等）
- ◎情報発信
- ◎調査・研究・発表

※「熊本県南部発達障がい者支援センターわるつ」は、熊本県から社会福祉法人清流会への委託事業です。

<ご利用案内>

◆ご利用いただける方

- ◎主に熊本県南部地域（熊本市を除く）、宇城・八代・芦北・水俣・天草・人吉・球磨にお住まいの、発達障がい（自閉スペクトラム症、ADHD、SLD等）のある方
- ※年齢・診断告知の有無や手帳（療育手帳・精神保健福祉手帳）の有無による制限はありません。
- ◎上記のご家族の方
- ◎発達障がい児・者の支援をされている県内各機関の方（福祉施設・教育機関・一般企業など。熊本市を除く）

◆ご利用の流れ(例)

◎ご本人・ご家族の方

電話・ファックス・メールでのお問い合わせ

来所での
相談・助言・情報提供等

電話等での
相談・助言・情報提供等

関係機関との連携など

◎各機関の方

電話等でお問い合わせ（支援内容の打ち合わせ含む）

ご要望に応じた支援

- ・研修支援（講師派遣、共同開催等）
- ・コンサルテーション
- ・ケース検討会参加
- ・支援者個別相談
- ・各種情報提供

※ご利用に関する費用は無料です