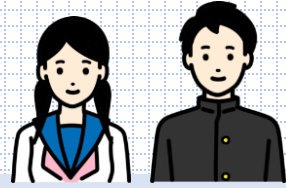


高校への進学やサポートについて 知っておきたいこと



参加費
無料

講話① 高校における発達障がいへの合理的配慮やサポート体制について-発達障がいを中心に-

講師：天草支援学校 特別支援教育コーディネーター 楠田 氏

講話② わるつの役割について

講師：熊本県南部発達障がい者支援センター わるつ

9月1日（火）

13:45～15:30（受付開始13:30～）

申込締切
8/24(月)

会場

熊本県八代総合庁舎 5階
大会議室（〒866-0811 八代市西片町1660）

※本会場にも駐車場をご用意しておりますが、
駐車可能台数には限りがございます。
満車の際は、エルセルモ八代アルデアアルカサール
（会場より徒歩5分）の臨港線側駐車場を
ご利用くださいますようお願いいたします。

申込方法



二次元コードより
お申し込みください

対象

八代・宇城・芦北・天草・球磨地域の
小学生・中学生のお子さまの保護者様

定員

50名 ※ 定員になり次第、
締め切らせていただきます

主催：熊本県南部発達障がい者支援センター わるつ

（電話）0965 - 62 - 8839 （メール）wa-roots@seiryu-hikawa.com